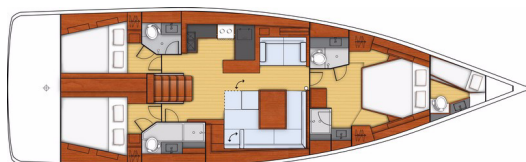




3 кают + 2 душевых



3 кают + 3 душевых + Каюта в форпике (Дополнительное оборудование)

ОСНОВНЫЕ ХАРАКТЕРИСТИКИ*

| | | |
|--|---------------------|---------------------|
| • Габаритная длина | 16,78 м | 55'1" |
| • Длина корпуса | 15,99 м | 52'6" |
| • Длина по ватерлинии | 15,16 м | 49'9" |
| • Ширина судна | 4,96 м | 16'3" |
| • Осадка с глубоким килем | 2,30 м | 7'7" |
| • Вес глубокого киля | 4 230 кг | 9,326 lbs |
| • Осадка с коротким килем | 1,91 м | 6'3" |
| • Вес короткого киля | 4 560 кг | 10,053 lbs |
| • Осадка, укороченный киль | 1,56 м | 5'1" |
| • Вес порожнего судна - Укороченный киль | 4 855 кг | 10,703 lbs |
| • Надводный габарит судна | 23,95 м | 78'7" |
| • Водоизмещение порожнего судна | 16 900 кг | 37,258 lbs |
| • Объем топливных баков (Стандартная конфигурация) | 400 л | 106 US Gal |
| • Объем топливных баков (Дополнительное оборудование) | 200 л | 53 US Gal |
| • Объем бака для пресной воды (Стандартная конфигурация) | 694 л | 183 US Gal |
| • Объем бака для пресной воды (Дополнительное оборудование) | 324 л | 86 US Gal |
| • Мощность двигателя | 75 лс/SD POD 120 | SD 75 HP POD 120 |

* Предварительные характеристики, яхта в процессе сертификации

АРХИТЕКТОР / ДИЗАЙНЕР

- Судостроитель: Berret Racoupeau Yacht Design
- Дизайн интерьера: Nauta Design

СЕРТИФИКАЦИЯ ЕС - требуемая

- Категория А - 12 человек
- Категория В - 14 человек
- Категория С - 16 человек

СТАНДАРТНЫЕ ПАРУСА

| | | |
|-----------------------|----------------------|-----------|
| • Грот (классический) | 67,00 м ² | 721 sq ft |
| • Генуя (105 %) | 66,00 м ² | 710 sq ft |
| • I | 20,93 м | 68'8" |
| • J | 6,60 м | 21'8" |
| • P | 19,85 м | 65'1" |
| • E | 5,90 м | 19'4" |



СТАНДАРТНОЕ ОБОРУДОВАНИЕ

КОНСТРУКЦИЯ

- Яхта построена в соответствии с европейскими нормами безопасности и сертификацией CE
- Литой корпус (Полиэфир / Сэндвич бальса)
- Структурная форма монолитного литья (ткань - смола) приклеена к корпусу
- Корпус сэндвич стекловолокно и бальса, с нескользящим покрытием типа «алмазная крошка»
- Палуба монолитная из полиэфира, производство методом инфузии
- Соединением корпуса с палубой служит тиковый 1 фальшборт. Соединение герметично. Фальшборт обеспечивает безопасность передвижения по палубе
- Чугунный киль прикреплен к корпусу при помощи пластин и болтов из нержавеющей стали
- Подвесное перо руля с цельно металлическим баллером
- Корпус белого цвета - Декоративная полоса металлическо-серого цвета
- 8 Больших иллюминаторов корпуса

ПАЛУБНОЕ ОБОРУДОВАНИЕ

ТАКЕЛАЖ

- Стандартная мачта 9/10 изготовлена из алюминия установлена на палубе, 2 ряда красниц
- Гик из анодированного алюминия
- Стоячий такелаж из нержавеющей стали
- 2 Ахтерштага с талрепами
- Жесткая оттяжка гика
- Закрутка стакселя с барабаном на палубе
- 2 блока Stand Up грота-шкота на фиксированной арке
- 2 погона шкотов генуи с регулируемыми каретками
- 2 возвратных блока стаксель-шкотов
- Весь бегучий такелаж заведен в кокпит (кроме топенанта)
- Комплект бегучего такелажа: Грота-фал, стаксель-фал со стопором и уткой на мачте, топенант с уткой на мачте, грота-шкот, 2 Стаксель-шкоты 2 линии быстрого рифления, 1 рифовая линия
- 11 Стопоров
- 2 Рундук для тросов возле штурманского места

ЛЕБЕДКИ

- 2 лебедки для стаксель-шкотов (H60.2 STC)
- 2 лебедки (H46.2 STC)
- 2 Алюминиевые ручки лебедок Speed Grip
- 2 Кармана для ручек лебедок

ФАЛЫ

Полностью скрыты

- Фалы заведены в кокпит под полиэфирным чехлом

ПАРУСА

- Генуя на скрутке с защитной UV полосой
- Грот с логотипом full batten, 4 лат, с погонами
- Lazy Jack и Lazy Bag цвета Natural

ШВАРТОВКА - ПОСТАНОВКА НА ЯКОРЬ

- Самоотливной цепной ящик - рым-болт
- 12 V 1500 W Вертикальная якорная лебедка - Дистанционное управление
- 8 Алюминиевых швартовых уток, Длина: 400 мм / 1'4" - Пластины из нержавеющей стали для защиты корпуса

ПАРУСНЫЙ ОТСЕК

- Доступ через палубный люк T70, Ширина прохода: 62 см / 2'
- Трап из нержавеющей стали
- Полочки
- Доступ к цепному ящику, Панель: T44

БЕЗОПАСНОСТЬ НА ПАЛУБЕ

- 1 Открытый носовой релинг из нержавеющей стали
- 2 Кормовых релинга из нержавеющей стали
- 1 Крепление для спасательного круга
- 1 Крепление для подвесного двигателя
- Сварное кольцо на леере для флага
- Две линии леерного ограждения с вертикальными стойками из нержавеющей стали, 750 мм / 2'6" - Проходы в леерах по правому и левому борту

КОКПИТ

- Самоотливной кокпит
- 2 Рундука в кокпите
- 2 Рундука в кокпите под банками рулевого
- 1 Рундук для спасательного плота под местом рулевого (0,95 м x 0,42 м x 0,59 м (Глубина) / 3'1" x 1'5" x 1'11" (Глубина))
- 1 Рундук для газовых баллонов в кокпите
- Банки кокпита покрыты массивным деревом
- 2 Панели для навигационных приборов: Штурвалы из нержавеющей стали - диаметр 900 мм - Кожаная обшивка - Чехлы для штурвалов - Штуртросы из нержавеющей стали - Подстаканник нержавеющая сталь
- 2 Отверстие в палубе для доступа к румпелю + розетка для подключения берегового питания
- 1 Аварийный румпель
- 2 Путевой компас
- Рычаг управления двигателем и приборная панель по правому борту
- Полиэфирный стол в кокпите - 2 Створки - 2 створки стола по бокам - Рундуки для дельных вещей - 1 Морозильник - 1 Рундук - 2 Больших поручня из нержавеющей стали - Розетка 12 В - Лампа с абажуром
- Душ кокпита с холодной водой / горячая вода
- 1 Неподвижная композитная арка - Встроенное освещение Led - 4 Поручни
- 1 Розетка подключения берегового питания по правому борту
- 2 Места для загорания по обе стороны сходного трапа
- 2 Откидные PMMA дверцы в салон - Сдвижной люк в салон PMMA

ПЛАТФОРМА ДЛЯ КУПАНИЯ / КОРМА

- Полностью открывающийся транец трансформируется в платформу для купания (2,85 м x 0,77 м / 9'4" x 2'6")
- Открывается при помощи электронного управления
- Платформа для купания покрыта массивным деревом
- 1 Лестница для купания из нержавеющей стали, складной - Ступени из массивного дерева

ИНТЕРЬЕР

Модификация 3 каюты 2 душевых - Стандартная конфигурация

- Деревянные детали интерьера Alpi Mahogany
- Полы ламинат под дерево
- Мягкая обивка корпуса в салоне и каютах
- Внутренняя обшивка, ткань
- Матрасы в каютах

СХОДНОЙ ТРАП

- Высота подволока: 1,97 м / 6'6"
- Трап в салон из дерева, ступени с нескользящим покрытием
- 2 Поручня из нержавеющей стали покрытые кожей



САЛОН

- Высота подволока: 1,98 м / 6'6"
- по правому борту: Дивана в салоне, Складывающаяся спинка - Пена двойной плотности
- Стол в салоне цельный - Лакированная столешница с декорацией - 2 Аллюминиевые опоры
- по левому борту: Большой диван (2 м / 6'7")
- Зеркало на переборке, внизу сходного трапа
- Шкафы - Полки и рундуки вдоль корпуса - Рундуки под сиденьями
- Полочки с хромированными планширями
- 2 панорамные палубные иллюминаторы со шторами
- 2 Бортовых иллюминатора со шторами
- 2 Открывающихся иллюминатора в комингсе
- 2 Открывающихся палубных люка, Т44, непрозрачно белые из PMMA, с занавеской / Противомоскитная сетка
- 2 Поручни из нержавеющей стали, на потолке

ШТУРМАНСКИЙ СТОЛ - СПРАВА ПО БОРТУ

- Стол с ящиком для инструментов - Спинка сиденья из дерева - обтянута кожей коричневого цвета
- 1 регулируемое сидение (0,49 см - 1,16 м / 1'7" - 3'10") с поворачиваемой спинкой
- Электрическая панель приборов
- Панель навигационных приборов (без приборов)
- 1 Лампа для чтения, гибкая
- 1 Верхний свет

КАМБУЗ - СЛЕВА ПО БОРТУ

- Высота подволока: 1,95 м / 6'5"
- U-образный камбуз
- Столешница из серого Kerock
- 1 Раковина из серого Kerock - отформована в столешнице - 1 Смеситель, холодная вода / горячая вода, под давлением
- 1 Газовая плита 2 Конфорки - Духовка из нержавеющей стали на шарнирах - 1 Рундук, под духовкой
- 1 12 V 100 холодильник, вертикальная загрузка
- 1 Морозильник 12 V 130Л, фронтальная загрузка
- Подвесные полки и рундуки с дверцами (Стеллаж, Мусорный контейнер)
- 1 Низкий шкаф: 3 Ящики - 1 Рундук
- Рундуки вдоль борта
- 2 Открывающихся иллюминатора со шторами в комингсе в боковых окнах
- 1 Открывающийся палубный иллюминатор

НОСОВАЯ КАЮТА

- Высота подволока: 1,93 м / 6'4"
- Двухспальная кровать по центру (2,10 м x 1,82 м x 1,14 м / 6'11" x 6' x 3'9") типа Island bed, на газовых поршнях
- 2 Гибкие лампы для чтения у изголовья кровати
- 1 Большое зеркало над изголовьем кровати
- Шкафы для одежды - Рундук для дельных вещей - Полочки - Низкий шкаф - Рундук под кроватью
- 1 комод с 4 выдвигаемыми ящиками с верхней полочкой на шарнире, место для ноутбука, встроенная розетка. Съёмное сидение с системой фиксации к полу. Зеркало на переборке над коммодом
- 2 открывающихся палубных люка со шторами / Противомоскитная сетка
- 2 Бортовых иллюминатора со шторами
- 2 Фиксированных люка в носу с встроенными жалюзи

НОСОВОЙ ГАЛЬЮН

Встроенный в каюту с:

по правому борту

- 1 Полиэфирная раковина перламутро-серого цвета с серой полочкой Kerock, Смеситель, горячая / холодная вода. Ящики под раковиной, 2 полки
- 1 Туалетный шкафчик с полочками
- 1 Зеркало
- 1 Душевая кабина застекленная, полочки на переборке, Серая полка Kerock с самоотливающим ящиком. 1 Сидение из дерева. Душевой поддон из перламутро-серого полиэфир. Переборка серая
- 1 Палубный люк со шторой / Противомоскитная сетка

по левому борту

- Ручной судовой туалет
- 1 Сточная цистерна 80 л / 21 US Gal
- 1 Полиэфирная раковина перламутро-серого цвета с серой полочкой Kerock, Смеситель, горячая / холодная вода, с гибким краном
- Душевой поддон из перламутро-серого полиэфир. Переборка серая
- 1 Туалетный шкафчик с полочками, Зеркало
- Туалетные принадлежности
- Рундуки вдоль борта
- 1 Палубный люк со шторой / Противомоскитная сетка

КОРМОВОЙ ГАЛЬЮН ПО ПРАВому БОРТУ

- Высота подволока: 1,91 м / 6'3"
- Доступ в салон
- Раздельная душевая - 1 Смеситель, горячая / холодная вода - Шкафчик - Серая полка Kerock с самоотливающим ящиком. Душевой поддон из перламутро-серого полиэфир
- 1 Ручной морской туалет
- Умывальник - 1 Смеситель, горячая / холодная вода
- 1 Туалетный шкафчик с полочками
- Ящики под раковиной
- 2 Зеркала
- Туалетные принадлежности
- 1 Открывающийся иллюминатор со шторой в комингсе в боковых окнах

КОРМОВАЯ КАЮТА ПО ПРАВому БОРТУ

- Высота подволока: 1,95 м / 6'5"
- 1 Двухспальная кровать (2,03 м x 1,37 м x 1,70 м / 6'8" x 4'6" x 5'7")
- Шкафы, Платяной шкаф, Закрытые полочки, Полочки с обеих сторон кровати
- 1 Иллюминатор большого размера со шторой
- 1 Открывающийся палубный люк со шторой / Противомоскитная сетка
- 1 Открывающийся иллюминатор кокпита со шторой
- 1 Иллюминатор кокпита - под миделем

КОРМОВАЯ КАЮТА ПО ЛЕВОМУ БОРТУ

- Высота подволока: 1,95 м / 6'5"
- 1 Двухспальная кровать (2,03 м x 1,18 м x 1,50 м / 6'8" x 3'10" x 4'11")
- 1 Большой рундук, Ширина: 106 см / 3'6". Верхняя часть: 1/3 Платяной шкаф, 2/3 полки. Нижняя часть: большие ящики
- Закрытые полочки, полочки вдоль кровати
- Шкафы, Платяной шкаф, Закрытые полочки
- 1 Иллюминатор большого размера со шторой
- 1 Открывающийся палубный люк со шторой / Противомоскитная сетка
- 1 Открывающийся иллюминатор кокпита со шторой
- 1 Иллюминатор кокпита - под миделем

Модификация 3 каюты 3 душевых

САЛОН

- Высота подволока: 1,98 м / 6'6"
- Длина дивана по левому борту: 1,42 м x 0,82 м / 4'8" x 2'8"
- Салон по правому борту идентичен стандартной версии

КОРМОВАЯ КАЮТА ПО ЛЕВОМУ БОРТУ

- Высота подволока: 1,95 м / 6'5"
- 1 Двухспальная кровать (2,03 м x 1,18 м x 1,50 м / 6'8" x 3'10" x 4'11")
- 1 Платяной шкаф, Ширина: 40 см / 1'4"
- 1 Иллюминатор большого размера со шторой
- 1 Открывающийся палубный люк со шторой / Противомоскитная сетка
- 1 Открывающийся иллюминатор кокпита со шторой
- 1 Иллюминатор кокпита - под миделем



BENETEAU

Oceanis 55

Инвентарный перечень - Европа

КОРМОВОЙ ГАЛЬЮН ПО ЛЕВОМУ БОРТУ

- Высота подволока: 1,90 м / 6'3"
- Вход с салона и кормовой каюты по левому борту
- Душевая - Шкафчик
- 1 Ручной морской туалет
- Умывальник - 1 Смеситель, горячая / холодная вода
- 2 Зеркала
- Туалетные принадлежности
- 1 Открывающийся иллюминатор со шторой в комингсе в боковых окнах

ДВИГАТЕЛЬ

- Двигатель Yanmar дизель 75 л.с. / 75 HP Sail Drive или POD 120 Dock & Go
- Рычаг управления двигателем - Приборная панель в кокпите по правому борту
- Машинное отделение: Звукоизоляционная пена - Вентиляция: 2 Воздухозаборника и 1 принудительная вытяжка
- 1 Генератор 12 В / 125Ач (Dock & Go: 1 Генератор 12 В / 120Ач)
- 2 Ротоформированных бака для дизельного топлива 200Л / 53 US Gal (под кормовой койкой по левому борту и Справа по борту) - Электронный датчик уровня топлива - Сигнализация низкого уровня - 2 Палубные заливные горловины
- Фильтры: Заборная вода - Дизельное топливо - Остойник
- Нескладной трехлопастной винт
- 1 Доступ к двигателю под сходным трапом (открывается при помощи 2 газовых поршней) - 2 доступ к двигателю из кормовых кают

ЭЛЕКТРИЧЕСТВО

- Сеть 12 В
- 4 Сервисных аккумулятора (140Ач) - 1 Аккумуляторная батарея запуска двигателя (110Ач)
- 1 Распределитель нагрузки
- 1 Зарядное устройство 60 Ah
- Электропанель 12 В (Предохранители - Вольтметр - Датчик уровня воды в баках - Датчик уровня топлива в баках - Датчик уровня заряда аккумулятора - Сигнализация низкого уровня топлива - Сигнализация низкого уровня воды в танках)
- 7 Розеток 220V
- 2 Розеток 12V
- Освещение: Потолочные лампы - лампы для чтения - лампа для чтения, гибкая
- Ходовые огни: 1 Ходовые огни на носу и корме - 1 Ходовые огни/ палубный огонь на мачте - 1 Якорный огонь на топе мачты
- Проводка для дополнительных кабелей

СТОЧНО-ФАНОВАЯ СИСТЕМА

- 1 Ротоформованный бак пресной воды (324 л / 86 US Gal, салон, по правому борту) - 1 Ротоформованный бак пресной воды (330 л / 87 US Gal, Носовая каюта) - 2 Палубные заливные горловины - Раздельное наполнение танков - Выбор бака поворотом ¼ клапана
- Подача воды под давлением при помощи электрической помпы - Накопительный бак - Встроенный фильтр для воды
- 40 л электрический водонагреватель / 11 US Gal (Работа двигателя)
- 1 Сточная цистерна 80 л / 21 US Gal
- Слив воды в душевых и электрическая помпа для откачки воды
- 1 Электрическая трюмная помпа - 1 Ручная трюмная помпа
- 1 Электрическая осушительная помпа холодильной установки

ГАЗ

- 1 Рундук для газового баллона(ов) в кокпите (Диаметр 0,34 м x 0,53 м / 1'1" x 1'9")
- Редукционный клапан и предохранительный кран



ОПЦИИ

| | ESSENTIAL | EXCLUSIVE |
|--|--|---|
| <ul style="list-style-type: none"> • Дельфиний нос с встроенным якорем • 1 Электрическая лебедка на крыше рубки по левому борту - H46.2 STCEH • Вант-путенс для съемного фока-штага • Планширь из нерж.стали для кранцев в рундуке кокпита • Микроволновая печь • 2 входа USB на штурманском столе для зарядки мобильных аппаратов • Аудиосистема: Fusion + Внутренние колонки & Водонепроницаемые внешние колонки • Рундуки под пайолами • 12/220В, 2 кВа конвертер • Гелевые батареи • 2 140 А дополнительных сервисных аккумулятора • 1 Дополнительный аккумулятор 40А • LED: Ходовой огонь, Внутреннее освещение | <ul style="list-style-type: none"> • ■ • ■ • ■ • ■ • ■ • ■ • ■ • ■ • ■ • ■ • ■ • ■ • ■ • ■ | <ul style="list-style-type: none"> • ■ • ■ • ■ • ■ • ■ • ■ • ■ • ■ • ■ • ■ • ■ • ■ • ■ • ■ • ■ |
| <ul style="list-style-type: none"> • Кокпит -массивное дерево • Пластиковый/деревянный стол в кокпите + Чехол PVC белого цвета • Холодильная установка 12 V в столе кокпита • Кокпит: Поручни из нержавеющей стали обтянуты кожей • 2 матраца для загорания • Помпа для мытья палубы морской водой • Дистанционное управление откидной юбки • Upgrade - Bose Acoustimass 3 колонки в салоне • Камбуз: 3-конфорочная плита с духовкой Deluxe из нержавеющей стали • Камбуз: Морозильник 12 В с ветрикальной загрузкой в холодильнике (отрицательная температура) • Салон и Камбуз: Внутреннее освещение LED • Каюты: Автоматическое освещение шкафа | | <ul style="list-style-type: none"> • ■ • ■ • ■ • ■ • ■ • ■ • ■ • ■ • ■ • ■ • ■ • ■ • ■ • ■ • ■ |

НАБОРЫ ОПЦИЙ

ПАК ELECTRONIC B&G

Пак А

- Консоль штурвала по правому и левому бортам:
- 1 подставка из полиэфира для навигационных инструментов на ножке из нерж.стали (встроенный поручень из нерж.стали)
- 1 Многофункциональный экран Zeus 9" wide (GPS, Плоттер, Картридер - Карты Navionics Silver включены)
- Wind Sensor (Ветроуказатель, Анемометр)
- Датчик (Ляг, Спидометр, Температура)
- WiFi интерфейс
- PC интерфейс

Пак В

- Консоль штурвала по правому и левому бортам:
 - 1 вторая подставка из полиэфира для навигационных инструментов
 - 1 Многофункциональный экран Zeus 9" wide (GPS, Плоттер, Картридер - Карты Navionics Silver включены)

ПАК PERFORMANCE

- Паруса Performance Incidence
- German system (Грота-брас у рулевого)

ДЛЯ ВЕРСИИ DOCK & GO

- Двигатель YANMAR Diesel Dock & Go POD 60
- Складная основа Saildrive
- Джойстик
- Вычислительное устройство (VMU)
- Носовое подруливающее устройство
- Автопилот

**ОПЦИИ****Навигационная электроника: B&G**

- Автопилот AC 42 + Управление с места рулевого
- 4G Радар
- Пульт управления беспроводной WR 10
- Штурманский стол: Дополнительный multifunctional экран NSO16 + Удаленная клавиатура ZC1
- Штурманский стол: фиксированная RS90 УКВ, Функция АИС приемника + комбинированный H50 кокпит
- CAP 400
- Forward Scan Датчик (носовой поворотный датчик)

Такелаж - Паруса

- Мачта со скруткой анодированная с генуей и гротом Mylar Taffetas (вместо стандартных)
- Гик сапоё
- Электрическая скрутка генуи
- Такелаж асимметричного спинакера + Такелаж 0
- Снасти кливера-автомата
- Код 0 MylarTaffetas на скрутке
- Стаксель Hydranet на ручной скрутке + Форштаг фиксированный
- Паруса Hydranet для классической мачты (вместо стандартных)
- Фок Hydranet (вместо генуи)
- Вант-путенс для съемного фока-штага
- Бакштаг гидравлический*
- Регулировка погона стаксель-шкотов из кокпита
- 2 флаг-фала

* за исключением мачты с закруткой

Лебедки

- 2 Электрические лебедки для стаксель-шкотов - H 60.2 STGEN (вместо стандартных)
- 1 Лебедка Rewind

Корпус - Палуба - Кокпит

- Серо-голубой корпус
- Покрытие корпуса с металлическим блеском
- Трап (Besenconi) - Встроенный гидравлический кран
- Потопчины из массивного дерева
- Крыша из массивного дерева
- Брызгоотбойник на крыше рубки Silver
- Бимини в кокпите Silver
- Тент Luxe, Cadet Grey
- Бимини Luxe, Cadet Grey
- Тент полной защиты кокпита Luxe, Cadet Grey
- Пак чехлов Luxe (Стол + Консоль штурвала), Cadet Grey
- Чехлы PVC белого цвета для штурвалов
- Dark Narval Седушки кокпита
- Матрац для загорания Dark Narval
- Носовое подруливающее устройство
- 3-х лопастной убирающийся винт
- Транцевая арка с установленными приборами, алюминий, лакированный белый
- Швартовы, Постановка на якорь, Кранцы
- Композитный белый штурвал
- 1 Полиэфирная подставка у каждой консоли
- Удаленное управление якорной электролебедки из кокпита со счетчиком метража якорной цепи
- Клапан подачи береговой пресной воды
- Подводное освещение
- Windex ветроуказатель



BENETEAU

Oceanis 55

Инвентарный перечень - Европа

Внутреннее оборудование

- Деревянные детали интерьера: Светлый матовый дуб Alpi
- Складной стол салона Luxe поворачивается на электрической ножке
- Внутренняя обшивка, в зависимости от оттенков: ткань, кожа или Ultraleather
- Обивка (Салон и Каюты): Серым антрацитом или Серо-коричневые
- TV LED 32" + Проигрыватель Fusion (Bluetooth, USB, DVD, MP3) в салоне
- TV LED 24" + Проигрыватель Fusion, в мастер каюте
- Посудомоечная машина - 6 человек
- Ледогенератор
- Стиральная машина с сушкой (5 кг / 220 В)
- Шторка душа, Носовая каюта (вместо стандартных)
- Ковровое покрытие Pure Brown
- Двухспальная кровать в салоне
- Пластинчатая основа кровати
- Электронный сейф
- Москитные сетки для иллюминаторов
- Электрический туалет VACU FLUSH
- Дополнительные фекальные баки
- Вытяжка
- Камбуз: Ножная помпа морской воды / пресной воды
- Дополнительный бак для пресной воды, в салоне (324 л / 86 US Gal)
- Дополнительный топливный бак (200 л / 53 US Gal)

- Генератор 9кВА 220В/50Гц - с защитным кожухом
- Водяное отопление
- Кондиционер с чиллером (220 В / 50Гц)
- Подключение отопления в носовой каюте
- Подключение системы кондиционирования в носовой каюте
- Опреснитель 60 л / 16 US Gal/h

Каюта в форпике

Вместо парусного отсека:

- Доступ через палубный люк Т70, Ширина прохода: 62 см / 2' - Трап из нержавеющей стали
- Высота подволока: 1,84 м / 6', под палубой
- 2 Койки (нижняя койка: 2,00 м x 0,70 м - 0,46 м / 6'7" x 2'4" - 1'6" - верхняя койка: 1,92 м x 0,77 м x 0,43 м / 6'4" x 2'6" - 1'5", поднимается для большего пространства)
- Матрац с пенным наполнителем - Чехол ПВХ
- 1 Шкаф: 2 полки - 1 высокая полочка
- Ручной морской туалет - Раковина из нержавеющей стали - Ящики под раковиной - 1 Зеркало - Душ-смеситель (холодная вода / горячая вода) - Поддон душевой со шторой
- Редукционный клапан и предохранительный кран

